

## Glattflansch 9.2

**Glattflansch** EN 1092-1 Typ 01 PN10  
mit reduzierter Blattdicke

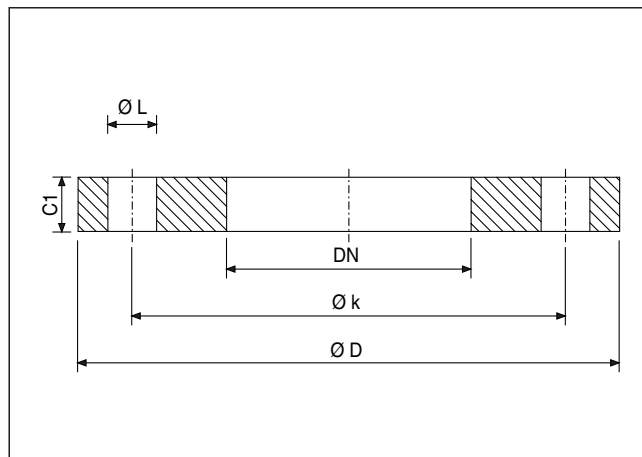
lieferbar in

Edelstahl 1.4541 V2A gebeizt und passiviert

Edelstahl 1.4571/1.4404 V4A gebeizt und passiviert

(siehe → 12.1 Einleitung

siehe → 12.2 chem. Zusammensetzung)



Nenn- druck PN	PN 10					
	Nenn- weite  DN	Ø D	C1	Ø k	Schrauben	
Anzahl					metr. Gewinde	Ø L
10	90	10	60	4	M 12	14
15	95	10	65	4	M 12	14
20	105	10	75	4	M 12	14
25	115	10	85	4	M 12	14
32	140	10	100	4	M 16	18
40	150	10	110	4	M 16	18
50	165	10	125	4	M 16	18
65	185	10	145	4	M 16	18
80	200	10	160	8	M 16	18
100	220	12	180	8	M 16	18
125	250	12	210	8	M 16	18
150	285	12	240	8	M 20	22
200	340	15	295	8	M 20	22
250	395	15	350	12	M 20	22
300	445	15	400	12	M 20	22
350	505	15	460	16	M 20	22
400	565	15	515	16	M 24	26
500	670	20	620	20	M 24	26
600	780	20	725	20	M 27	30
700	895	25	840	24	M 27	30
800	1015	25	950	24	M 30	33
900	1115	30	1050	28	M 30	33
1000	1230	30	1160	28	M 33	36

Alle Maße in mm

